



CAMPAÑA GRUESA 2016-2017

1er CONGRESO DE PERSPECTIVAS AGRÍCOLAS DE LA BOLSA DE CEREALES
3ra CONFERENCIA INTERNACIONAL SOBRE PROYECCIONES
AGROINDUSTRIALES DE LA FUNDACIÓN INAI



Bolsa de Cereales





CAMPAÑA GRUESA 2016-2017

1er CONGRESO DE PERSPECTIVAS AGRÍCOLAS DE LA BOLSA DE CEREALES
3ra CONFERENCIA INTERNACIONAL SOBRE PROYECCIONES
AGROINDUSTRIALES DE LA FUNDACIÓN INAI

Bioeconomía: Un paradigma para la industria del siglo XXI?



Bolsa de Cereales



Más allá del agro: la bioeconomía como una oportunidad

Del “ reequilibrio de las variables” a un modelo pro-activo de desarrollo.

Los límites del crecimiento “del campo” y la potencialidad de la Bioeconomía.

La necesidad de una mirada estratégica: ¿En que actividades tenemos las menores brechas con el mundo?

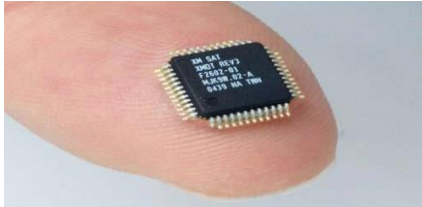
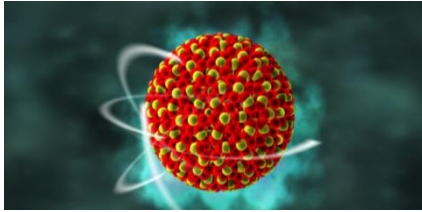
¿Por dónde anda el mundo? ¿Por qué se habla de **Bioeconomía** nuevamente?

Propuesta

La **Bioeconomía** como aporte al modelo de desarrollo de la Argentina Siglo XXI.

EL Mundo: La tercera revolución industrial

La
captura
del
átomo,
las
TIC's
y
la manipu-
lación
de los
códigos
genéticos



(materiales:
minerales
raros y bio-
plásticos)

Nuevos materiales

Activos Críticos (energía)

Tecnologías (convergencia)

Bioeconomía: Generación e Industrialización eficiente de la biomasa

Nuevas tecnologías (biotecnología) que permiten mejorar la captura de la fotosíntesis (manipulación del ADN), convertirla en biomasa y transformarla en alimentos funcionales, bioenergía, biomateriales y servicios re-circulando los desechos en tiempos de escala humana.



“Descarbonizando” el mundo e industrializando lo biológico

El "cracking" del Maíz



Los subproductos que se obtienen de la vaca

Representan el 12% de la producción vacuna. El producto con mayor valor agregado es el cuero.

LA SANGRE

La producción de sangre es de aproximadamente 10 litros por animal

¿Para qué se usa?

Como alimento para mascotas en forma de harina.

Manufactura de papel, fibras, plásticos y pegamentos. Spray de insecticida, espumante en los extintores de fuego.

Es útil como materia prima para la investigación científica.

LOS ORGANOS

Para usos curativos

El cerebro, el sistema nervioso y la médula espinal: como **emulsionante en cosméticos**. La melatonina, para el **tratamiento de la esquizofrenia e insomnio**.

La esparina (extraída del hígado, pulmón y mucosa nasal) sirve como anticoagulante para **evitar hemorragias internas**.

Ácidos biliares: se fabrican **detergentes industriales**.

El hígado: se realizan **productos de limpieza para lentes de contacto**. También se usa como bactericida para la leche de queso.



GRASAS Y SEBO

Requiere de poco capital y tecnología sencilla

¿Para qué se usa?

Se obtienen productos farmacéuticos como jarabes, pastillas, cremas, golás y cápsulas.

Solvente, endulzante, cosmética, jabones líquidos, licotes y lubricantes

B12

EL CUERO

Es el más reutilizable y se exporta la mayor parte de la producción

¿Para qué se usa?

Manufactura de indumentaria

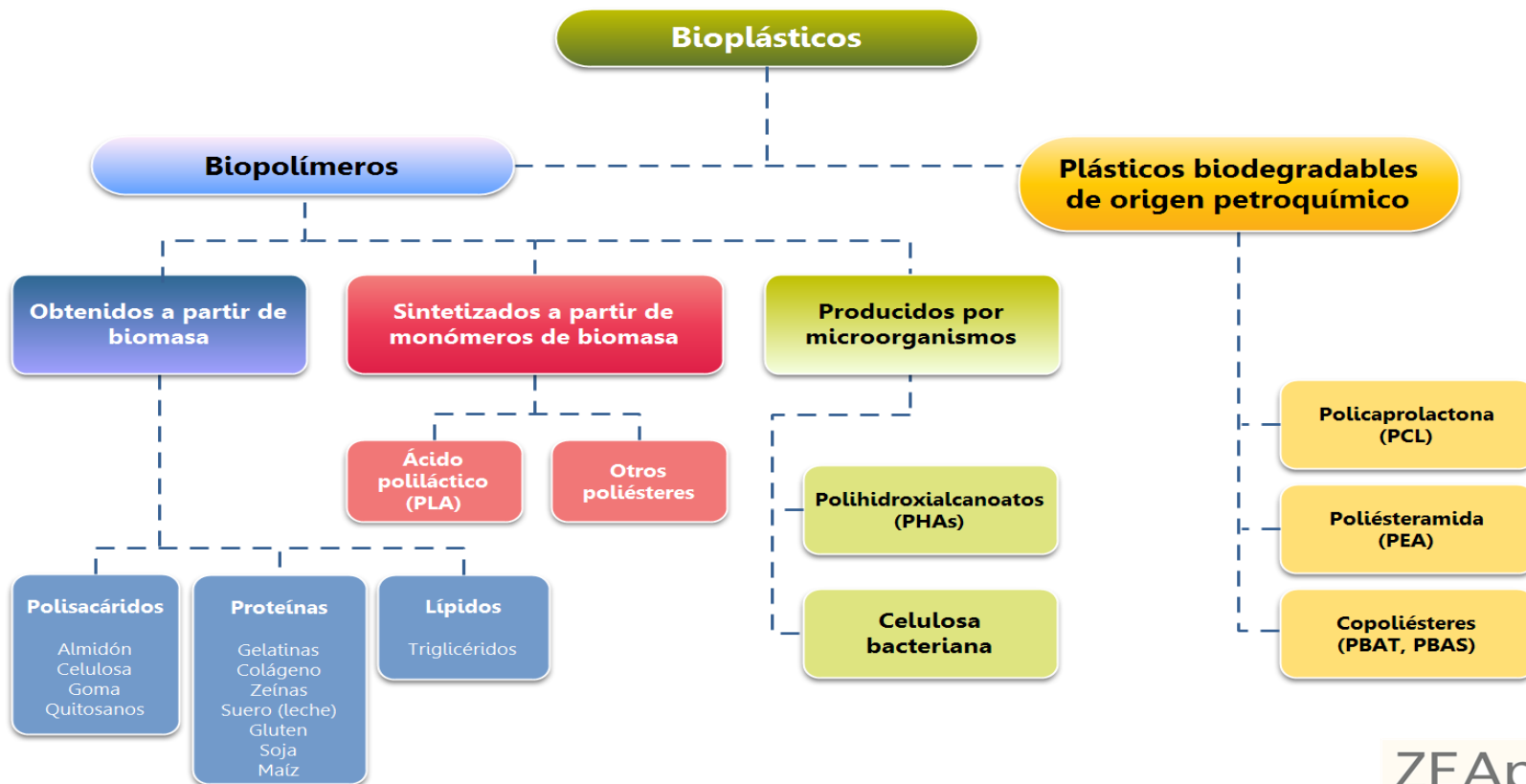
En cosmética se usa como emulsionante y estabilizante de cremas.

Declaración

El novillo

Mas allá del asado

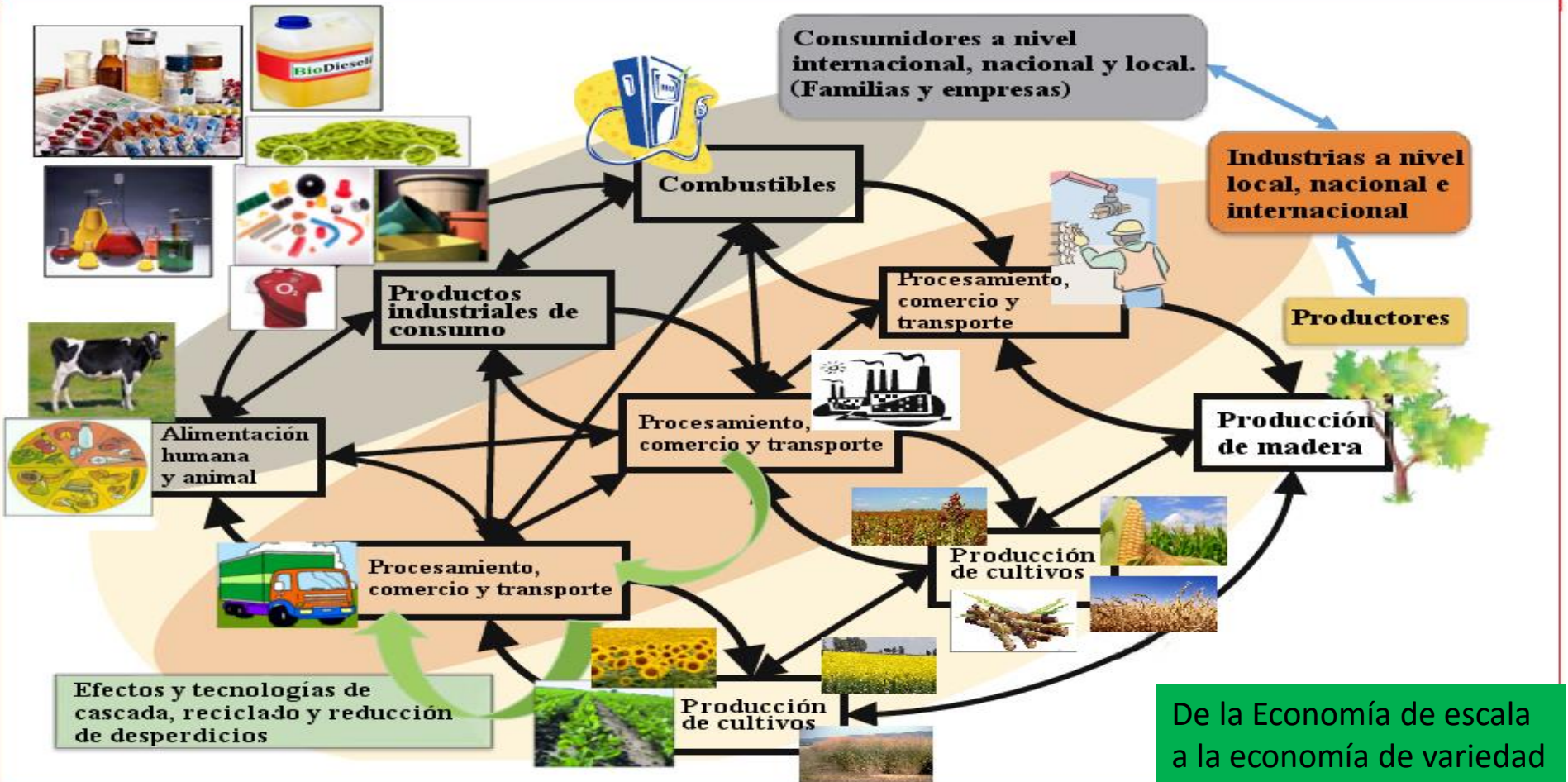
Las Rutas de los Bioplásticos



ZEApplast
productos biodegradables



Forma de organización y modelo de negocios



Bioeconomía en Argentina:

¿una nueva oportunidad de industrialización genuina?

Punto de partida:

- ✓ Temprano acceso
- ✓ Hay ventajas genuinas (biomasa, tecnología, empresas, etc.)
- ✓ El escenario internacional no está cerrado y la (des)ventaja es descontable

Apostando a la industria... ¿qué industria?

Los íconos de la industrialización ...pasada

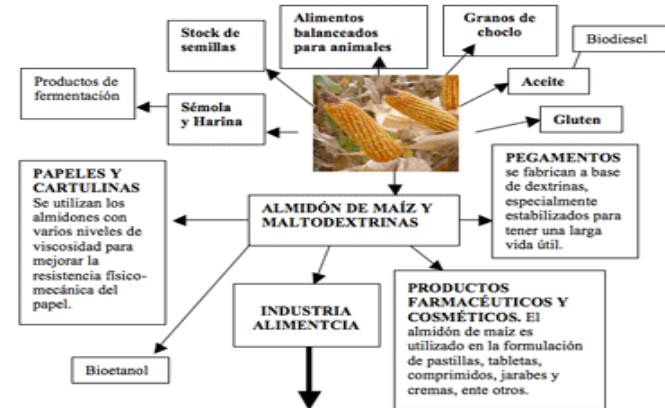


¿Cuáles serán los íconos de la industrialización futura?

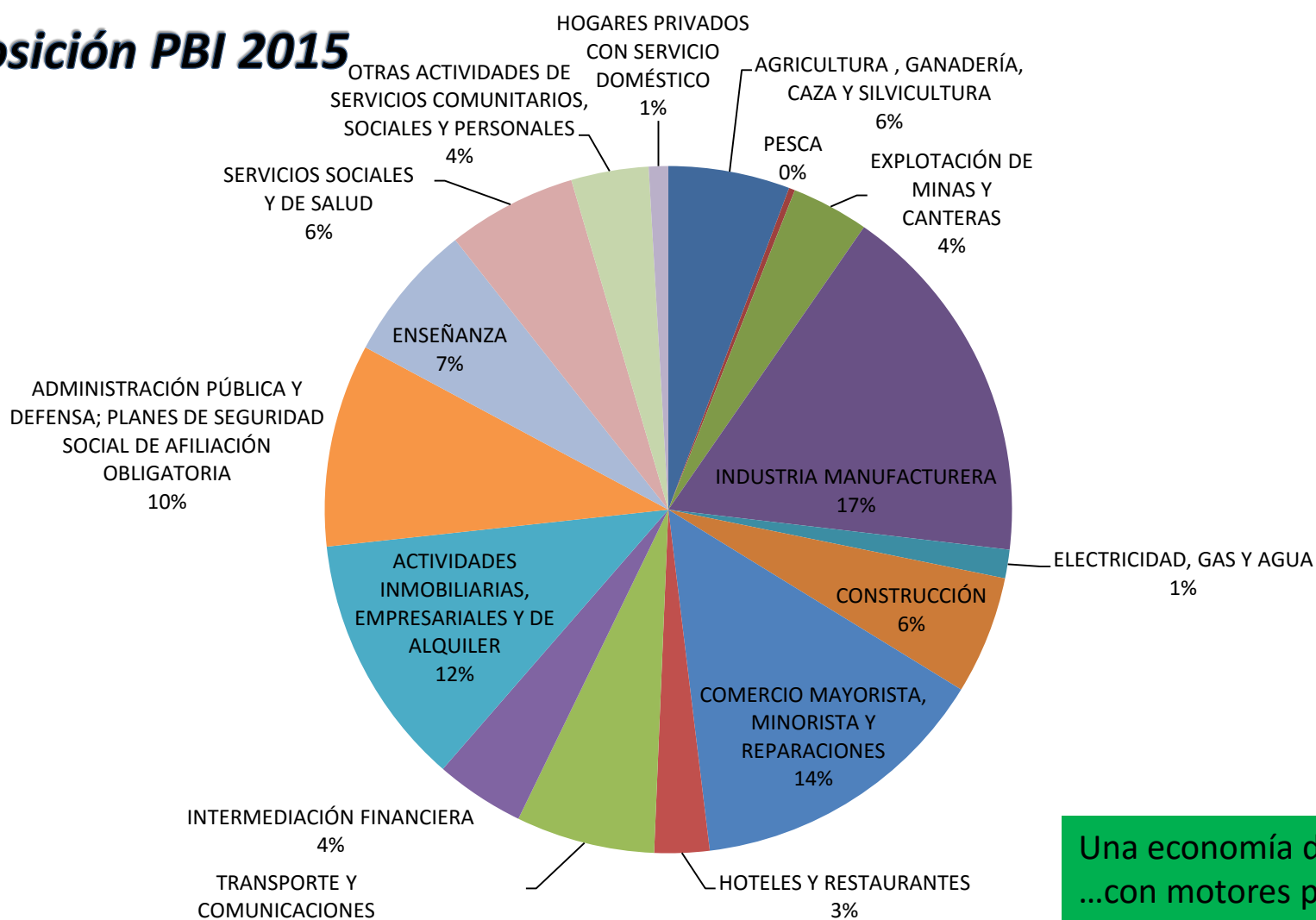
¿Cómo y qué industrializar?

Como armar el rompecabezas?

Alternativas

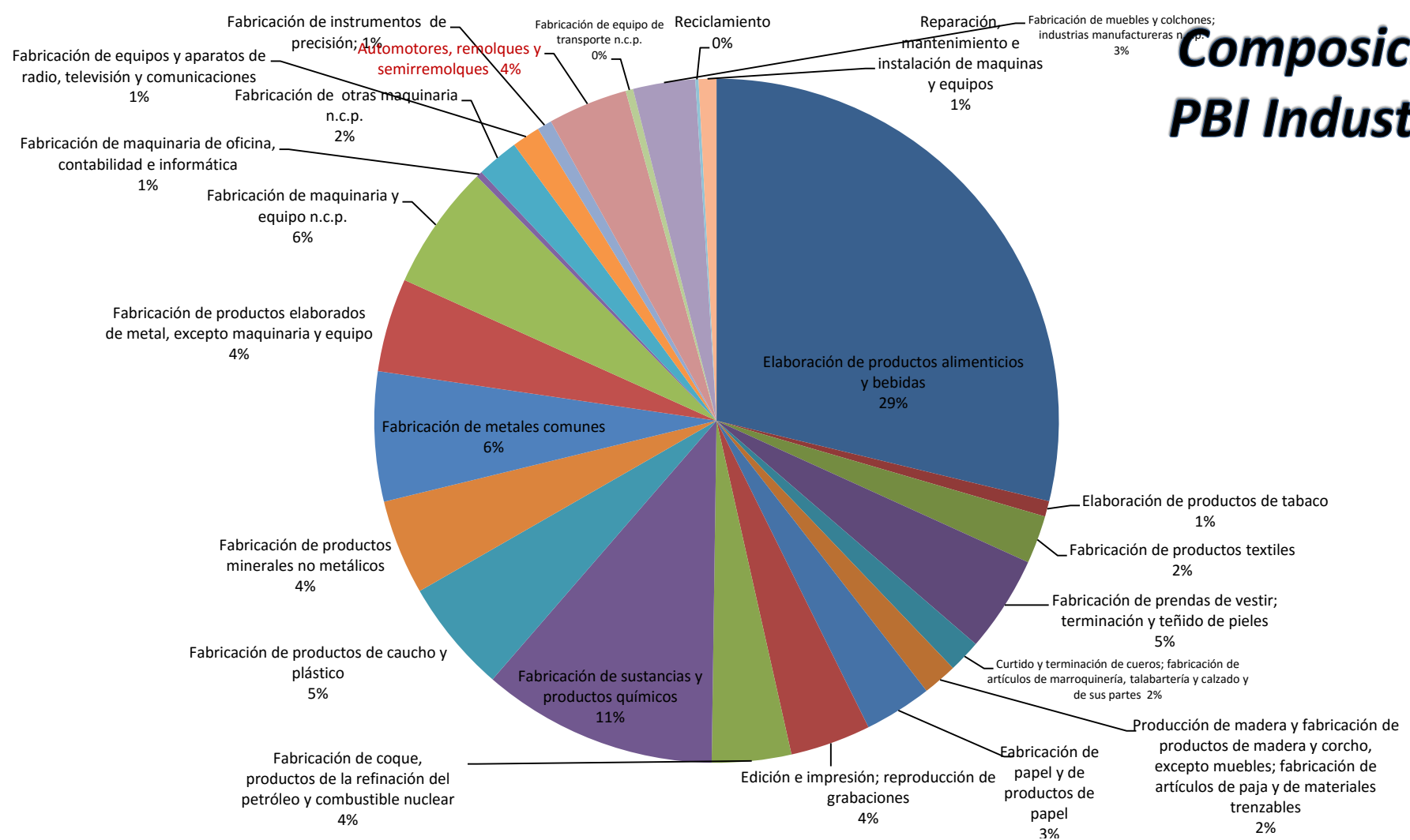


Composición PBI 2015



Una economía de servicios
...con motores productivos

Composición PBI Industrial



Bioeconomía en Argentina: ¿Primeros pasos?

Agricultura
Ganadería
Silvopastoriles y otros
Modelos integrados

Producciones agro pecuarias (con externalidades)

Extrusoras de granos
Alimentos balanceados
Bebidas y alimentos

Industrialización del agro en origen

Lácteos
Bebidas
Panificación
Probióticos y Nutracéuticas

Industrias alimenticias biológicas

Pulpa y papel
Bioplásticos
Textiles
Farmacéuticas (opoterápicos /fermentación/ vacunas)

Industrias de transformación biológicas (no alimenticias)

Cabañas bovinas, porcinas equinas y aviar
Semilleras y viveros
Inoculantes y otros
Controladores biológicos
Levaduras

Insumos biológicos (genética y otros seres vivos -enzimas, bacterias, hongos-)

Saneamientos ambiental
Fertilización humana asistida
Análisis /terapias génicas
Bio-informática

Servicios Biológicos

ACTIVIDADES BIOECONOMICAS

Bioenergía por Tratamiento de efluentes (cámaras anaeróbicas)

Usinas lácteas
Frigoríficos
Papeleras
Vinos y caña de azúcar
Otras

Bioenergía por Reutilización de residuos

Gas en base a basura
Syngas
Briquetas forestales
Gas en base a desechos industriales.

Biocombustibles (1era generación)

Base etanol (caña y maíz)
Base algas (soja y canola)
Otros cultivos

Biocombustibles (2da generación)

Degradación de ligninas
Algas

Recuperación de desechos y uso comercial

Plásticos
Papel
Vidrios
Metales

El peso de la bioeconomía: 100 65 35 15

Iniciativas: públicas y privadas

MINCYT Y
DESCENTRALIZADOS

MINISTERIO DE
AGROINDUSTRIA

MINISTERIO DE
LA PRODUCCION

MINISTERIO DE
ENERGIA y MINERIA

MINISTERIO DE
MEDIO AMBIENTE Y
DESARROLLO SUSTENTABLE

MINAGRO DE LA
PROVINCIA DE
BUENOS AIRES

IARSE

CAB

CARBIO/otras

GRUPO BIO

Bolsa de Cereales Buenos Aires

INICIATIVAS
PROVINCIALES
NEA/NOA

INICIATIVAS
CORDOBA

MUNICIPALIDAD
DE SANTA FE
ROSARIO



BIOECONOMÍA: capturando la oportunidad?

Oferta (cercana
y abundante) de
Biomasa

Demanda locales
e internacionales

Ciencia y tecnología
(biología, biotecnología
y otras)



Políticas públicas
Reglas de gobernación
e incentivos

Empresas y ...
redes de empresas

Infraestructura
y financiamiento



Muchas gracias

1er CONGRESO DE PERSPECTIVAS AGRICOLAS DE LA BOLSA DE CEREALES

3ra CONFERENCIA INTERNACIONAL SOBRE PROYECCIONES

AGROINDUSTRIALES DE LA FUNDACIÓN INAI



Bolsa de Cereales

